

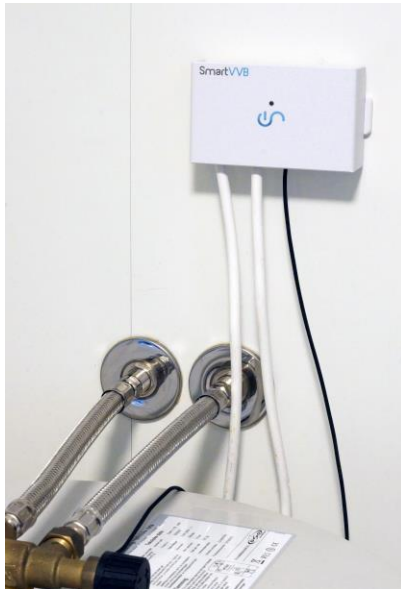
SmartVVB controls a 2KW or 3KW existing water heater. SmartVVB switches on a water heater when the price is lowest. It has an external temperature sensor to guarantee that the heater temperature never goes under 60°C to reduce the risk of legionella. SmartVVB communicates through Wi-fi to remotely control temperature, parameters, price and cost in real time.



## Product Overview

In general, domestic water heating occurs at the same time for all consumers and therefore when the price is highest. SmartVVB delays the water heating if the electricity price is high and thus reduce energy expenses. SmartVVB is supplied from power main and switches on and off its internal relay to control the water heater. SmartVVB optimizes ignition time depending on water heater temperature and electricity cost to get the lowest price and the optimal temperature.

This product is particularly relevant in the context of the use of intermittent renewable energy that fluctuates in a significant way during the day.



## Features

- Compatible with all water heaters whatever the brand and age
- Easy installation
- Automatic planning 24h in advance
- Retrieves prices throughout Europe
- Display of instantaneous electricity consumption, per day, per month and per year
- Display of water temperature and time to heat-up to setpoint temperature
- Display of potential saving
- Display of estimated water consumption
- Off, away, automatic and always modes
- Wi-Fi connection with Web portal or WPS button
- Easy and intuitive installable app on mobile and PC (Progressive APP)

## Specifications

- Maximum switching power up to 3500W
- Dimension 128x77x35.7mm
- Wi-Fi 2,4GHz
- Internal temperature protection
- Standard: European directive 2014/30/EU + 2014/35/EU
- Tested with Nemko



Made in Norway by WATTLET AS.  
 Gudbrandsdalsvegen 194 2619 Lillehammer NORWAY  
 Email: [contact@smartvvb.no](mailto:contact@smartvvb.no)

SmartVVB styrer en 2KW eller 3KW eksisterende varmtvannsbereder. SmartVVB slår på varmtvannsberederen når prisen er lavest. Den har en ekstern temperaturføler som sikrer at varmtvannsberederens temperatur aldri går under 60°C, for å redusere risikoen for legionella. SmartVVB kommuniserer via Wi-fi for å fjerne styre temperatur, parametere, pris og kostnad i sanntid.



## Produktoversikt

Generelt skjer oppvarming av vann til husholdningsbruk samtidig for alle forbrukere og derfor når prisen er høyest. SmartVVB forsinker vannoppvarmingen dersom strømprisen er høy og reduserer dermed energiutgiftene. SmartVVB forsynes fra strømnettet og slår på og av det interne reléet for å kontrollere varmtvannsberederen. SmartVVB optimaliserer når oppvarming er aktiv avhengig av varmtvannsberederens temperatur og strømkostnad for å få lavest pris og optimal temperatur. Dette produktet er spesielt relevant i sammenheng med bruk av fornybar energi som svinger betydelig i løpet av dagen.



## Produktegenskaper

- Kompatibel med alle varmtvannsberedere uansett merke og alder
- Enkel installasjon
- Automatisk planlegging for de neste 24 timene
- Henter priser i hele Europa
- Visning av øyeblikkelig strømforbruk, per dag, per måned og per år
- Visning av vanntemperatur og tid til oppvarming til termostattemperatur
- Visning av potensiell besparelse
- Visning av estimert vannforbruk
- Av, borte, automatisk og alltid-modus
- Wifi-tilkobling med nettportal eller WPS-knapp
- Enkel og intuitiv app på mobil og PC (Progressive APP)

## Tekniske spesifikasjoner

- Maks effekt: 3500W
- Størrelse 128x77x35.7mm
- WiFi 2,4GHz
- Intern temperaturbeskyttelse
- Standarder : European directive 2014/30/EU + 2014/35/EU
- Nemko testet



Made in Norway by WATTLET AS.  
Gudbrandsdalsvegen 194 2619 Lillehammer NORWAY  
Email: contact@smartvvb.no

SmartVVB contrôle un chauffe-eau existant de 2KW ou 3KW. SmartVVB allume un chauffe-eau lorsque le prix est le plus bas. Il dispose d'un capteur de température externe qui garantit que la température du chauffe-eau ne descend jamais en dessous de 60°C pour réduire le risque de légionelle. SmartVVB communique via Wi-fi pour contrôler à distance la température, les paramètres de fonctionnement, le prix et le coût en temps réel.



## Aperçu produit

Généralement, le chauffage de l'eau à usage domestique a lieu au même moment pour tous les consommateurs et donc au moment où le prix est le plus élevé. SmartVVB retarde le chauffage de l'eau si le prix de l'électricité est élevé et réduit ainsi les coûts énergétiques. SmartVVB est alimenté par le secteur et active et désactive le relais interne pour contrôler le chauffe-eau.

SmartVVB optimise l'allumage en fonction de la température du chauffe-eau et du coût de l'électricité pour obtenir le prix le plus bas et une température optimale.

Ce produit est particulièrement pertinent dans le cadre d'une utilisation d'énergie renouvelable intermittente qui fluctue fortement au cours de la journée.



## Caractéristiques

- Compatible avec tous les chauffe-eau indépendamment de la marque et de l'âge
- Installation simple
- Planification automatique pour les prochaines 24 heures
- Récupère le prix de l'électricité dans toute l'Europe.
- Affichage de la consommation électrique instantanée, par jour, par mois et par an
- Affichage de la température de l'eau et du temps de chauffe jusqu'à la température du thermostat
- Affichage des économies potentielles
- Affichage de la consommation d'eau estimée
- Modes Désactivé, Absent, Auto et Toujours
- Connexion Wifi avec portail web ou bouton WPS Application simple et intuitive sur mobile et PC (Progressive APP)

## Spécifications

- Puissance maximale: 3500W
- Taille 128x77x35.7mm
- Wifi 2,4GHz
- Protection interne en température
- Standards : directives européennes 2014/30/EU + 2014/35/EU
- Testé par Nemko

